

# CUPRA ATECA

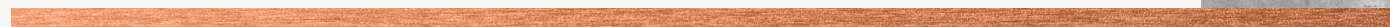
Listino prezzi 16.05.2019



CREATE YOUR OWN PATH



# VARIAZIONI MOTORE E EQUIPAGGIAMENTO



MOTORE A BENZINA	CV/KW	CAMBIO	CODICE	CUPRA
2.0 TSI	300 / 221	7 marce DSG 4Drive	KH76GSCP	48'500.00

## EQUIPAGGIAMENTO DI SERIE



### EQUIPAGGIAMENTO ESTERNO

CUPRA

Carrozzeria completamente zincata	•
Tergicristallo posteriore intervallato	•
Specchietti retrovisori esterni e maniglie in colore carrozzeria	•
Abbassamento dello specchietto retrovisore esterno sul lato del passeggero	•
Impianto di scappamento sportivo a quattro tubi	•
Spoiler posteriore	•
Diffusore posteriore	•
Barre per fissaggio nere sul tetto	•
Specchietti retrovisori esterni riscaldabili, regolabili e ripiegabili elettricamente	•
Cerchioni in lega 8J x 19", "EXCLUSIVE" 36/3 (245/40 R19)	•
Tyre Fit (kit di riparazione pneumatico)	•
Stop/start e sistema di recupero dell'energia	•
Freno di stazionamento elettronico con funzione Auto-Hold	•
Aiuto per manovre di parcheggio anteriore e posteriore con controllo ottico	•
Assistenza guidata al parcheggio	•
Telecamera con vista dall'alto (a 360°)	•
SEAT Drive Profile con pulsante «driving experience» Eco, Normal, Sport, Individual, Snow, Offroad	•
Regolazione adattiva dell'assetto DCC	•
Vetri oscurati dal montante B	•
Battitacchi in alluminio	•
Rivestimenti dei passaruota colore carrozzeria	•
Ugelli lavavetro anteriori riscaldabili	•

**EQUIPAGGIAMENTO INTERNO**

CUPRA

Chiusura centralizzata con radiotelecomando, 2 radiochiavi	•
Parasole sinistro illuminato con specchietto copribile e con linguetta, destro con specchietto copribile	•
Tappetini anteriori e posteriori	•
Alzacristalli elettrici anteriori e posteriori con funzione confort e blocco di sicurezza	•
Inseriti di decoro in optico cromo	•
Climatronic bi-zona	•
Sistema di navigazione SEAT PLUS	•
Schermo tattile a colori 8"	•
Disco rigido 10GB	•
Materiale cartografico "Europa"	•
SEAT FullLink (MirrorLink, Apple Carplay, Android Auto)	•
SEAT Media Control*	•
Full Digital Cockpit	•
Digital Audio Broadcasting DAB+	•
Presa USB	•
2 prese USB nella console centrale posteriore	•
Lettore schede memoria SD	•
Aux-In	•
SEAT Connectivity Box	•
Altoparlanti	8
Dispositivo vivavoce Bluetooth	•
Comando vocale	•
Lettore CD/DVD	•
Volante multifunzionale in pelle	•
Comando al volante per cambio DSG	•
Sterzo progressivo	•
Pomello del cambio in pelle	•
Tempomat	•
Speed limiter	•
Specchietto retrovisore interno ad oscuramento automatico	•
Sensore pioggia e luce	•
Sistema di chiusura e di avviamento senza chiave (KESSY)	•
Illuminazione interna LED	•
Rivestimento porte con luce d'ambiente integrata (multicolore: bianco, bianco ghiaccio, rosso, arancione, giallo, blu ghiaccio, blu)	•

\*Lo smartphone può essere collegati via WLAN e con una app (attuale solo per Android) con il sistema di infotainment del veicolo; sono possibili le funzioni seguenti: visualizzazione delle informazioni di navigazione; gestione della radio, del lettore multimedia e delle impostazioni audio; risultati della ricerca Google, località di appuntamenti in agenda e indirizzi della rubrica nel smartphone possono essere trasmessi al sistema di navigazione come destinazioni.

**SEDILI**

## CUPRA

Ancoraggio ISOFIX per seggiolini bambini, posteriore	•
Sedili anteriori regolabili in altezza con sostegno lombare	•
Schienale posteriore ribaltabile separatamente 1/3 - 2/3	•
Easy Backseat Release (sblocco sedile posteriore nel bagagliaio)	•
2 appoggiatesta regolabili anteriori e 3 posteriori	•
Bracciolo centrale anteriore e posteriore	•
Selleria in Alcantara "black"	•
Sedili sportivi anteriori	•
Sedili anteriori riscaldabili separatamente	•

**LUCE**

## CUPRA

Funzione coming home	•
Fari LED per luci anabbaglianti e abbaglianti	•
Luci di marcia diurna LED	•
Luci posteriori LED	•
Specchietti retrovisori con illuminazione perimetrale LED	•
Impianto lavafari	•

**SICUREZZA**

## CUPRA

Airbag per conducente e passeggero anteriore	•
Disattivazione airbag lato passeggero	•
Airbag laterali per conducente e passeggero anteriore	•
Airbag per la testa anteriori e posteriori	•
Airbag ginocchia conducente	•
Immobilizzatore elettronico	•
Servosterzo con servoassistenza in funzione della velocità	•
Cinture di sicurezza automatiche a 3 punti per tutti i posti	•
Pretensionatori ad azionamento pirotecnico e limitatore di forza	•
Frenata anticollisione multipla	•
Sistema di assistenza alla guida «Front Assist»	•
Frenata d'emergenza pedoni	•
Regolazione automatica della distanza ACC	•
ESC con EBA, DSR, XDS e sistema di controllo della pressione dei pneumatici	•
ABS / EBV (distribuzione elettronica della forza frenante)	•
Tiredness detection (Sistema di rilevamento della stanchezza)	•
Hill Hold Assist (assistenza alla partenza in salita)	•

## OPZIONI

### SICUREZZA

PREZZO DI VENDITA CONSIGLIATO CHF, IVA INCLUSE

DENOMINAZIONE / CONTENUTO

POSSIBILITÀ DI CONFIGURAZIONE

CUPRA

#### **Impianto antifurto con controllo dell'abitacolo**

Protezione antitraino

370.00

#### **Pacchetto sistemi d'assistenza alla guida 1**

Fari abbaglianti automatici

Lane assist (assistenza al mantenimento di corsia)

470.00

#### **Pacchetto sistemi d'assistenza alla guida 1 PLUS**

Pacchetto sistemi d'assistenza alla guida 1

Traffic sign recognition (identificazione della segnalazione stradale)

senza Pacchetto sistemi d'assistenza alla guida 2

600.00

#### **Pacchetto sistemi d'assistenza alla guida 2**

Pacchetto sistemi d'assistenza alla guida 1

Sensore blind spot (Sistema di assistenza cambio di corsia)

Avviso traffico posteriore in uscita da parcheggio

970.00

#### **Pacchetto sistemi d'assistenza alla guida 3**

Pacchetto sistemi d'assistenza alla guida 1

Traffic sign recognition (identificazione della segnalazione stradale)

Traffic Jam Assist (assistente di guida in colonna)

Emergency Assist (assistente di frenata d'emergenza)

580.00

#### **Pacchetto sistemi d'assistenza alla guida 4**

Pacchetto sistemi d'assistenza alla guida 3

Sensore blind spot (Sistema di assistenza cambio di corsia)

Avviso traffico posteriore in uscita da parcheggio

1100.00

**DESIGN**

PREZZO DI VENDITA CONSIGLIATO CHF, IVA INCLUSE

DENOMINAZIONE / CONTENUTO	POSSIBILITÀ DI CONFIGURAZIONE	CUPRA
<b>Black pack CUPRA</b> Inserti di decoro in optico nero brillante Bordatura di maniglie delle porte e quadro di comando in nero brillante		00.00
<b>Cerchioni in lega 8J x 19", "DIAMOND machined silver" (245/40 R19)</b>		1'050.00
<b>Cerchioni in lega 8J x 19", "COPPER machined copper" (245/40 R19)</b>		1'150.00
<b>Performance freni BREMBO</b> BeatsAudio™ Sound System Subwoofer; 340 potenza in watt 10 altoparlanti high-end	senza Ruotino di scorta	3'300.00
<b>Ruotino di scorta</b>		130.00

**COMFORT**

PREZZO DI VENDITA CONSIGLIATO CHF, IVA INCLUSE

DENOMINAZIONE / CONTENUTO	POSSIBILITÀ DI CONFIGURAZIONE	CUPRA
<b>Portellone ad apertura e chiusura elettrica con pedale virtuale</b> Portellone del bagagliaio con sbloccaggio comandato da sensori	senza Sistema d'allarme	660.00
<b>Portellone ad apertura e chiusura elettrica con pedale virtuale per impianto antifurto</b> Portellone del bagagliaio con sbloccaggio comandato da sensori	solo con Sistema d'allarme	660.00
<b>Tetto panoramico scorrevole e basculante</b>		1'550.00
<b>Gancio di traino (ripiegabile)</b>		1'200.00
<b>Preparazione per dispositivo di traino</b>	senza Gancio di traino (ripiegabile)	220.00
<b>Piano di carico variabile</b>	senza Ruotino di scorta	180.00
<b>Pacchetto inverno 2</b> Parabrezza riscaldabile		240.00
<b>Pacchetto elettrico</b> Presa da 230 Volt e 12 Volt nel portabagagli		120.00

**SEDILI**

PREZZO DI VENDITA CONSIGLIATO CHF, IVA INCLUSE

DENOMINAZIONE / CONTENUTO

POSSIBILITÀ DI CONFIGURAZIONE

CUPRA

**Sedile del conducente regolabile elettricamente**

Sedile del conducente con regolazione elettrica per profondità, altezza e inclinazione dello schienale  
Supporto lombare regolabile elettricamente sul lato del conducente

Senza box sotto sedili anteriori

solo con Sedili sport. in pelle

400.00

**Equipaggiamento in pelle con sedili sportivi anteriori "black"**

Fasce centrali e parte interna delle guance dei sedili in pelle, le altre parti in similpelle

solo con Sedile del conducente regolabile elettricamente

850.00

**Sedili a guscio CUPRA in Alcantara "nero/bigio"**

Sedile del conducente regolabile elettricamente  
Sedile del conducente con regolazione elettrica per profondità, altezza e inclinazione dello schienale  
Supporto lombare regolabile elettricamente sul lato del conducente

Senza box sotto sedili anteriori

1'490.00

**INFOTAINMENT**

PREZZO DI VENDITA CONSIGLIATO CHF, IVA INCLUSE

DENOMINAZIONE / CONTENUTO

POSSIBILITÀ DI CONFIGURAZIONE

CUPRA

**Materiale cartografico "Europa MAPCARE"**

3 anni aggiornamento della mappa "MAPCARE"

110.00

**BeatsAudio™ Sound System**

Subwoofer; 340 potenza in watt  
10 altoparlanti high-end

solo con Ruotino di scorta

520.00

**SERVICE E GARANZIA**

DENOMINAZIONE / CONTENUTO

POSSIBILITÀ DI CONFIGURAZIONE

CUPRA

**Pacchetto CUPRA Service**

Manutenzione e usura (incl. materiale e manodopera)  
5 anni o 100'000 km (a seconda di quale criterio raggiunge per primo)

1'150.00

~~2'300.00~~**Estensione di garanzia di fabbrica per il 3 e 4 anno / max. 80'000 km**

640.00

**Estensione di garanzia di fabbrica per il 3, 4 e 5 anno / max. 100'000 km**

850.00



## COMBINAZIONI COLORI ESTERNI / - INTERNI



	ALCANTARA		CUOIO	Prezzo di vendita consigliato CHF, IVA incluse
	CUPRA DI SERIE	CUPRA	CUPRA	
Codice-Interno	AR	AR	AR	
Selleria	Nero	Nero	Nero	
Cielo	Nero	Nero	Nero	
Opzione supplementare	-	PL6	WL1	

### COLORI NORMALI

Energy Blue	K4K4	x	x	x	00.00
-------------	------	---	---	---	-------

### COLORI METALLIZZATI

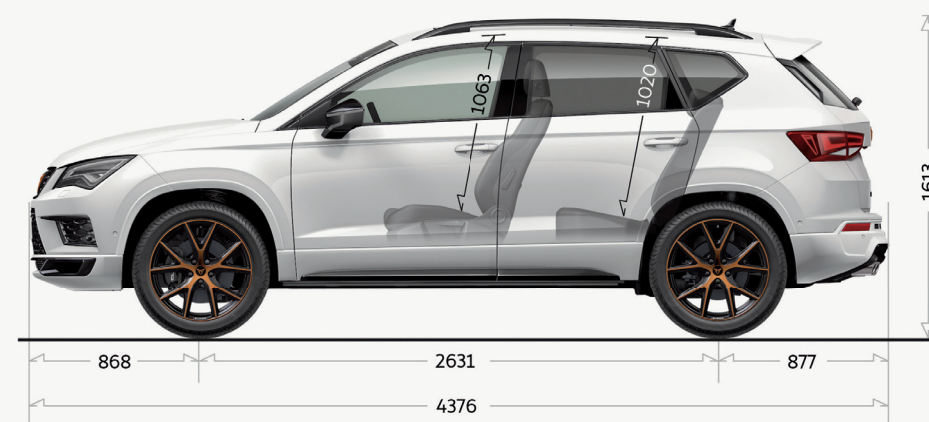
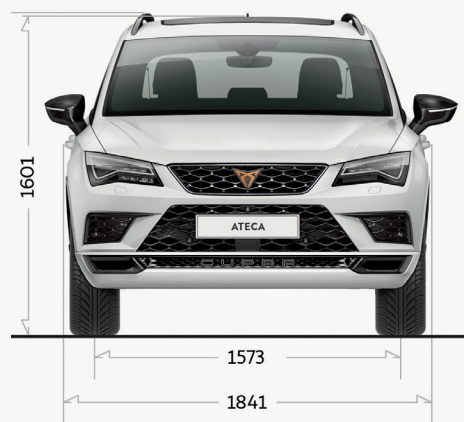
Nevada White	2Y2Y	x	x	x	800.00
Rodium Grey	F6F6	x	x	x	800.00
Velvet Red	K1K1	x	x	x	800.00
Crystal Black	6J6J	x	x	x	1'130.00

## DATI TECNICI

### CAMBIO

2.0 TSI 4Drive  
DSG 7

Cilindrata	cm3	1984 (4)
Potenza	kW/CV	221 / 300
Potenza al regime di	1/min	5300-6500
Coppia massima	Nm	400
Coppia massima	1/min	2000-5200
Classe d'emissione		EU6d TEMP EVAP



**PRESTAZIONI / CONSUMI SECONDO LE NORME 80/1268/CE / EMISSIONE CO2 80/1268/CE**

		2.0 TSI 4Drive DSG 7
Accelerazione 0 - 100 km/h	sec.	5.2
Velocità massima	ca. km/h	247

**(19")**

Consumo misto	l/100 km	7.4
Consumo urbano	l/100 km	8.9
Consumo extra urbano	l/100 km	6.5
Emissione CO2 misto / urbano / extra urbano	g/km	168 / 201 / 149
Emissione di CO2 derivanti dalla messa a disposizione di carburanti	g/km	38
Categoria d'efficienza energetica:	A-G	G

**PESI E CARICHI OMOLOGATI (PESO RIMORCHIO SECONDO NORMATIVA CE 92/21, CON SALITA DEL 12%)**

Peso a vuoto (incl. autista 75 kg)	kg	1735
Peso totale	kg	2150
Carico rimorchiabile	kg	2100
Carico sul tetto	kg	75
Peso appoggio	kg	88

**ALTRE MISURE**

Volume bagagliaio, metodo di misurazione VDA	l	485-1579
Volume del serbatoio	l	55
Diametro di svolta tra mura ca.	m	10.8

Indicazioni sui consumi: Valore medio di CO2 di tutti i modelli offerti in Svizzera: 137 g/km. I dati indicati nei nostri prospetti si basano sul ciclo europeo di consumo normalizzato che ha come obiettivo quello di permettere il paragone tra vetture. Nell'uso quotidiano i consumi possono variare sensibilmente in funzione dello stile di guida, del carico, della topografia e della stagione. Noi raccomandiamo sempre un tipo di guida rispettoso dell'ambiente.



Prestazioni speciali del fabbricante nonché dell'AMAG Import AG, Schinznach-Bad:

- **12 anni di garanzia contro la corrosione della carrozzeria**
- **3 anni di garanzia contro i danni alla vernice**
- **Totalmobil! l'assicurazione di mobilità gratuita**  
Assicuratevi per tutta la durata di vita della vostra automobile l'assicurazione di mobilità, rispettando gli intervalli di servizio prescritti dal costruttore/importatore. I lavori di servizio devono essere eseguiti da un partner di servizio SEAT autorizzato in Svizzera oppure nel principato del Liechtenstein.
- **2 anni di garanzia su tutti i ricambi originali**
- **2 anni di garanzia senza limitazione di chilometraggio**
- **CUPRA Estensione di garanzia di fabbrica per il 3°, 4° e 5° anno d'esercizio della vettura**

Se all'acquisto di un veicolo nuovo ordina anche il prolungamento della garanzia CUPRA offerto come equipaggiamento speciale, la garanzia di fabbrica si prolunga automaticamente, e lei continua così a beneficiare di una copertura completa. Scegli la durata e il chilometraggio che preferisce - fino a massimo tre anni supplementari e 100'000 km

- Scegliendo il pacchetto CUPRA Service, sono inclusi tutti i lavori di manutenzione e riparazione di pezzi soggetti a usura, compreso il materiale, prescritti dal piano di manutenzione del costruttore.

• Si prega di osservare che non tutti i dati e gli equipaggiamenti del catalogo e del manuale per l'uso e manutenzione corrispondono in tutti i dettagli alle indicazioni valide per le vetture eseguite secondo le norme svizzere. Le versioni omologate per la Svizzera ed il loro equipaggiamento sono descritte su questo listino. Indicazioni sui consumi: Valore medio di CO2 di tutti i modelli offerti in Svizzera: 137 g/km. I dati indicati nei nostri prospetti si basano sul ciclo europeo di consumo normalizzato che ha come obiettivo quello di permettere il paragone tra vetture. Nell'uso quotidiano i consumi possono variare sensibilmente in funzione dello stile di guida, del carico, della topografia e della stagione. Noi raccomandiamo sempre un tipo di guida rispettoso dell'ambiente. Lo stile di guida, il percorso, il traffico e le condizioni atmosferiche possono in pratica essere la causa di valori diversi da quelli indicati. Questo consumo deve essere utilizzato solo allo scopo d'un confronto.

- Il fabbricante si riserva il diritto di modificare in qualsiasi momento e senza preavviso costruzione, dati, equipaggiamento e prezzi.

- I prezzi per gli options sono valevoli solo se la loro ordinazione è fatta contemporaneamente con quella della vettura.
- Salvo impossibilità di fornitura.
- Questo listino annulla tutti i precedenti, ed è valevole fino a nuovo ordine.

- **Con riserva di modifiche.**



**50% Vantaggio di prezzo**



AMAG Import AG, Vertrieb CUPRA, Aarauerstrasse 20, 5116 Schinznach-Bad  
Telefon 056 463 91 91, Fax 056 463 95 35  
[www.cupraofficial.ch](http://www.cupraofficial.ch)